
Lynetteholm Følgegruppen 11. maj 2023



Dagsorden

Kl. 16.30, første del om sejladsforhold:

- Åbningen af Jordmodtageanlæg Lynetteholm
- Status på klapbro, gennemsejlingskanal og arbejdsområdet i farvandet
- Status på Lynetteløbet og Kronløbet
- Spørgsmål om sejladsforhold m.v.

Kl. 17.00, forventet start på del 2, anlægsarbejdet:

- Fremdrift, miljøspørgsmål m.v.
- Spørgsmål til projektets fremdrift m.v.

Åbningen af jordmodtageanlæg Lynetteholm (1/2)

- Fase 1 perimeter er færdig
- Jordtransportvej er færdig
- Jordmodtageanlæg er færdigt
- Administrationsbygning tæt på færdig



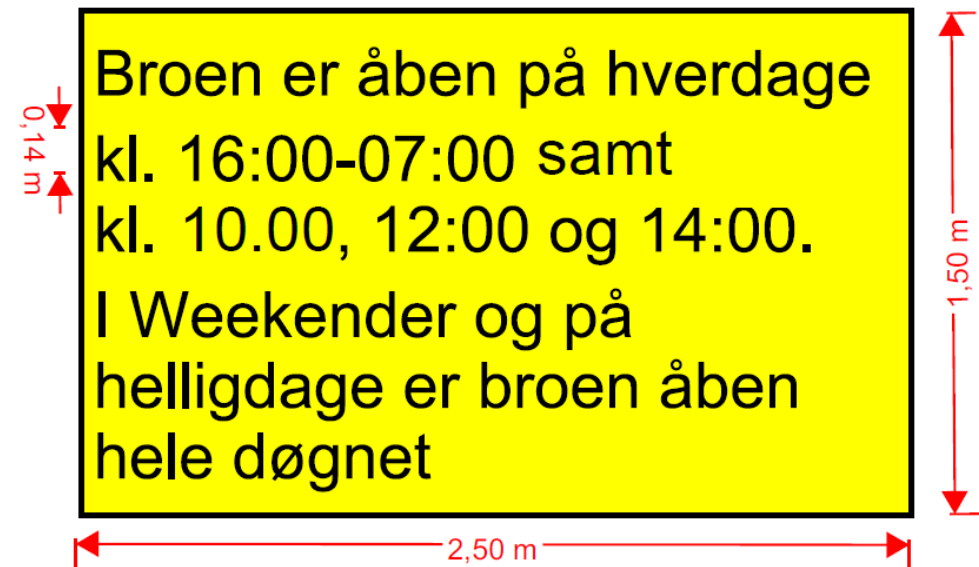
Åbningen af jordmodtageanlæg Lynetteholm (2/2)

- Jordmodtageanlægget forventes at medio juni 2023
- Transport af jord fra Nordhavn med coaster
- Øvrig transport af jord på lastbiler
- Indbygning af havbundsmateriale fra Fase 2 fra efteråret 2023



Status på klapbro

- Bemandet bro (By & Havn drifter)
- Tages i brug samtidig med jordmodtageanlæg
- 30m flydebro er etableret på hver side af klapbro (anduvningspladser)
- Bro og vej forventes brugt som beredskabsvej under Copenhell (skal kunne lukkes med kort varsel)

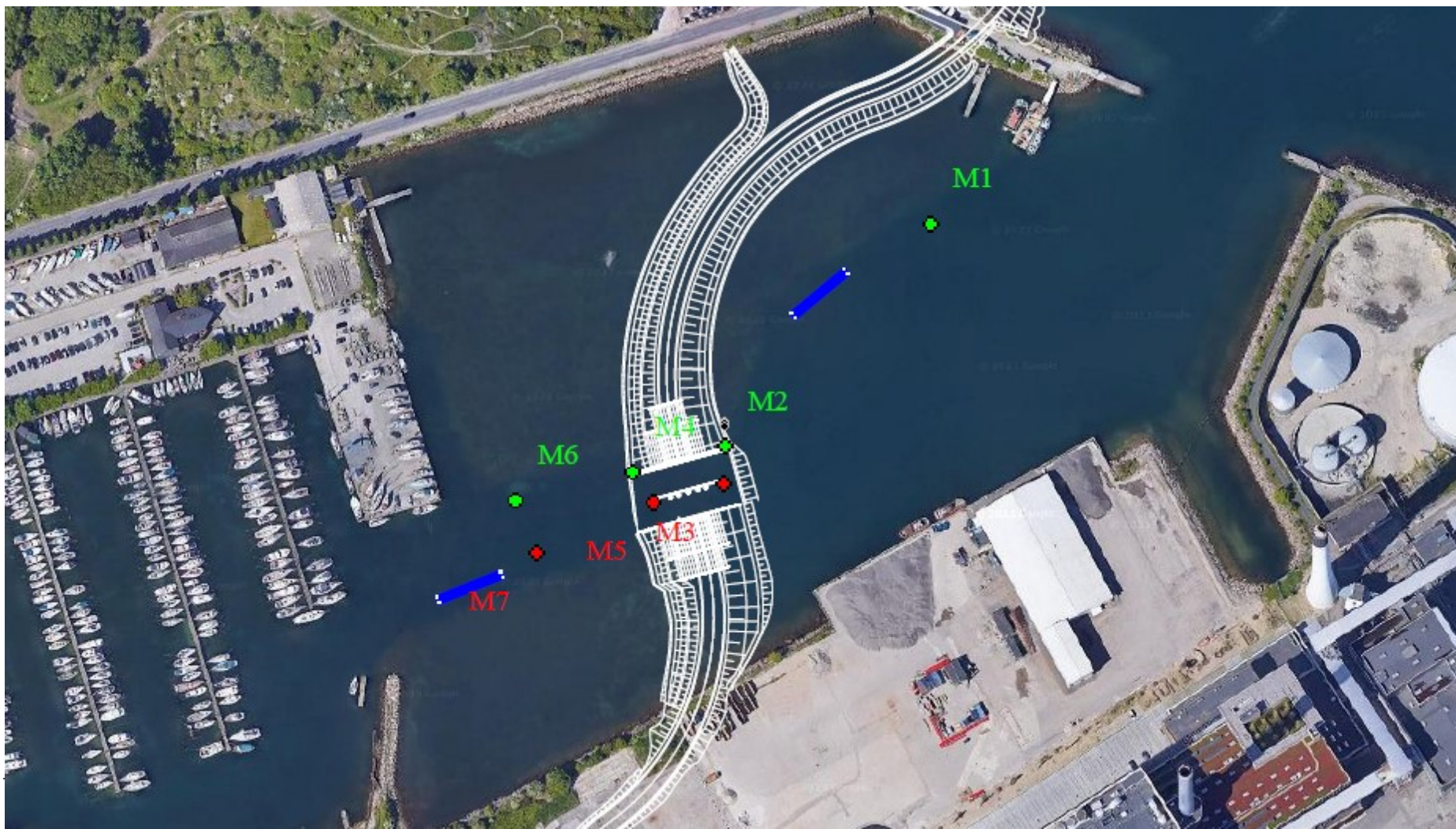


Status på arbejdsområder til søs

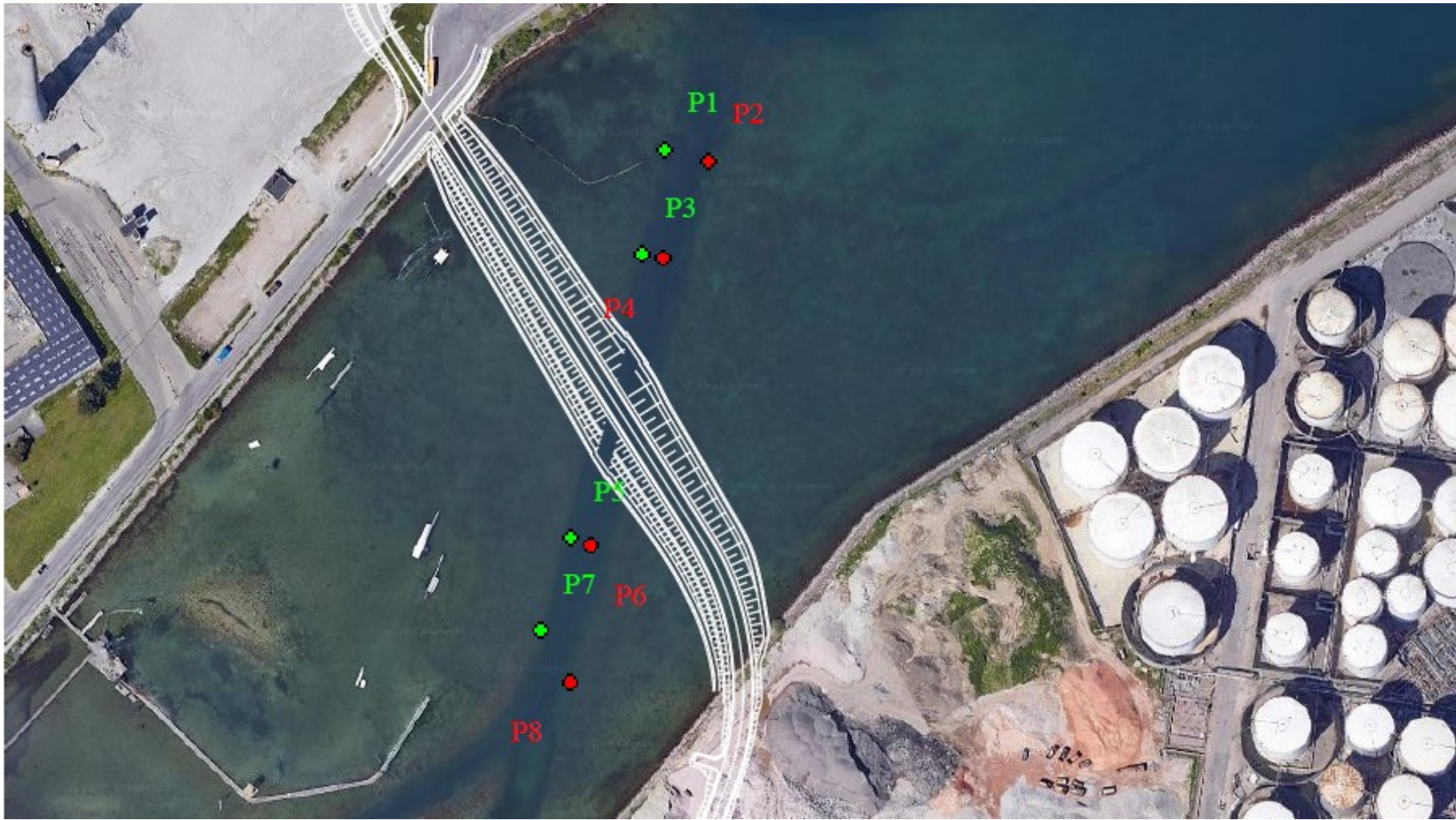
- Arbejdsområde ved Fase 1 perimeter ophævet primo maj
- Arbejdsområde ved klapbro ophævet primo maj (nye permanente bøjer er sat op)
- Arbejdsområde ved Prøvestenskanalen ophævet primo maj (nye permanente bøjer er sat op)
- Nyt mindre arbejdsområde nord for Fase 1 forventes etableret til sommer
- Nyt arbejdsområde ved Fase 2 etableres fra efteråret 2023



Nye dæmning og bøjer ved Margretheholm Havn



Nye dæmning og bøjer i Prøvestenskanalen



Forventet nyt arbejdsområde nord for Fase 1



Lynetteløbet

- Holdes åbent frem til start på Fase 2 (forventeligt september/oktober 2023)
- Alle benytter Kronløbet efter lukning af Lynetteløbet
- Der arbejdes pt. på en plan for sejlads i Kronløbet under og efter anlægsperioden
- Information og dialog om sikkerhed planlægges
- By & Havns informationsfolder om sikker sejlads opdateres



Fremdrift, miljøspørgsmål m.v.

- Høring af supplerende MKR er afsluttet. Trafikstyrelsen er nu ved at vurdere høringssvarene
- Forundersøgelse af en samlet stormflodsplan for København igangsat (Sund & Bælt tovholder)
- Udbud af Fase 2 afsluttes i september, anlæg af Fase 2 starter i oktober 2023



Metro og Østlig Ringvej

- Kommissorium for MKR for Østlig Ringvej er godkendt
- Sund & Bælt skal nu udarbejde en MKR for Østlig Ringvej
- Linjeføring og etablering af tilslutningsanlæg skal ske i samspil med udviklingen af Østhavnen, herunder Prøvestenen, Refshaleøen og Lynetteholm
- Idéfasehøring vedrørende metro M5 er afsluttet



Planområde

- | | |
|--------------------------|------------------------------------|
| Byudviklingsområde | M5 vest |
| Østlig Ringvej Ø3 | M5 vest perspektiv strækning |
| Østlig Ringvej Ø4/5 | M5 øst |
| Cykelinfrastruktur | M5 øst perspektiv strækning |
| Supplerende vejbetjening | Kontrol- og vedligeholdelsescenter |
| | Kontrol- og vedligeholdelsescenter |

Naturtiltag

Ålegræs

Plantning af nyt ålegræs. Ekspertgruppe er nedsat

Havpark

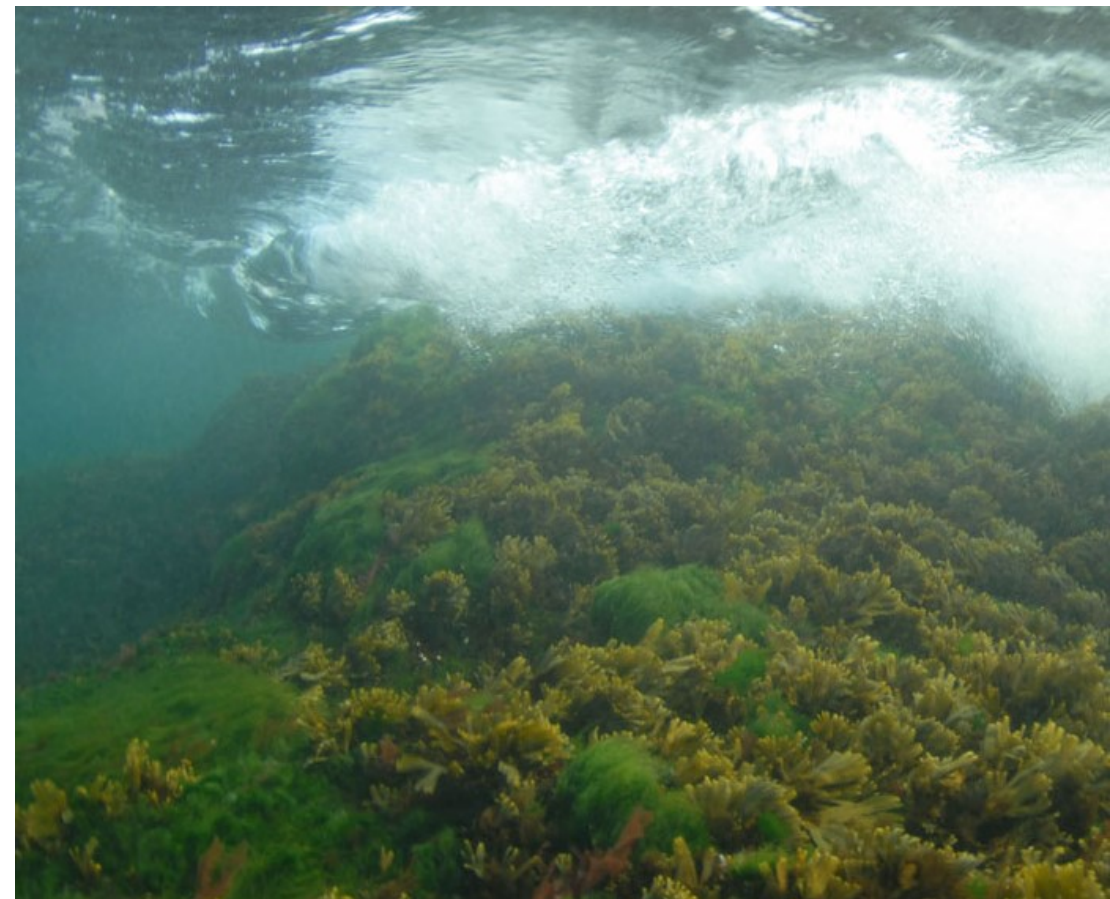
Projekt med stenrev, som skal skabe flere levesteder under vandet. Ikke igangsat endnu

Nyt kystlandskab (og stendæmninger)

Stendæmninger/perimeter og sandstrande med ral, større sten mv, hvor ny marin natur kan vokse frem. I første omgang holdes møder med Københavns Kommune

Ny følgegruppe og ekspertgrupper for naturtiltag

Første møde i ny følgegruppe for naturtiltag blev holdt 24. januar 2023. Næste møde i løbet af sommeren.



Borgerdialog

Borgersamling om Lynetteholm:

- Nov. 2022 – juni 2023
- Delanbefalinger februar 2023 – endelige anbefalinger august 2023

Øvrig borgerdialog:

- Skurvognsmøder for naboer og sejlere: Nyt møde til sommer
- Ny særudstilling om Lynetteholm som stormflodssikring åbner slut maj. Mulighed for at booke rundvisninger
- Læs mere om projektet på vores hjemmeside www.byoghavn.dk



Eventuelt