

---

# Lynetteholm Følgegruppen 13. september 2023



---

# Dagsorden

*Kl. 16.00, første del om sejladsforhold:*

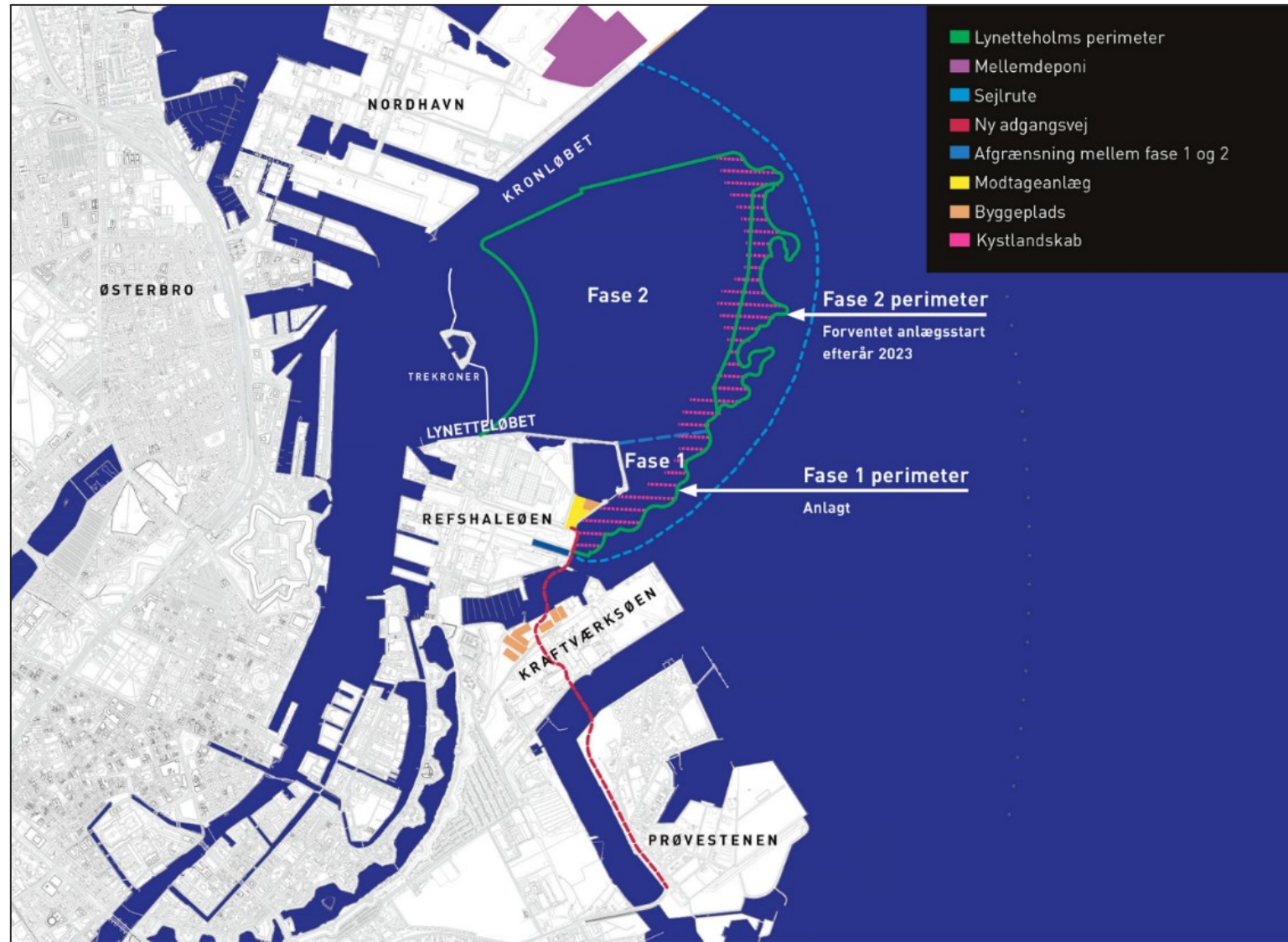
1. Åbningen af Jordmodtageanlæg Lynetteholm
2. Status på Lynetteløbet og Kronløbet:
  - Trafikregulering og afmærkning frem til 3. kvartal 2024
  - Trafikregulering og afmærkning efter 3. kvartal 2024
3. Videre proces og inddragelse

*Kl.17.15, forventet start på del 2, anlægsarbejdet:*

1. Fremdrift, miljøspørgsmål m.v.
2. Spørgsmål til projektets fremdrift m.v.

# Status september 2023

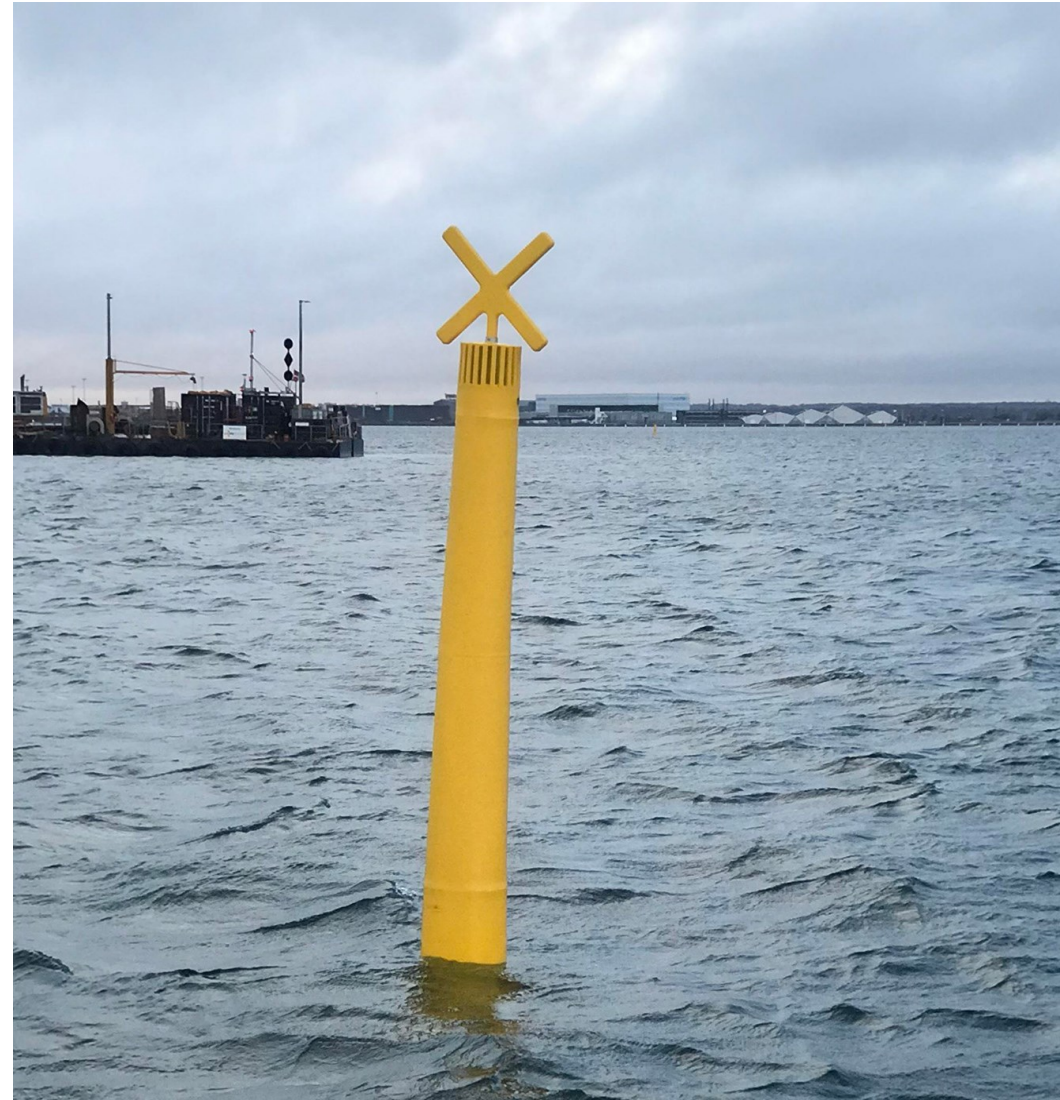
- Fase 1 stendæmning mod Øresund er færdig
- Jordmodtageanlæg inkl. administrationsbygning er åbnet
- Anlæg af jordvold i fase 1 er i gang
- Sejlads af jord fra Nordhavn er i gang
- Anlæg af fase 2 fra efteråret 2023 til 2026



---

# Status på arbejdsområder til søs

- Arbejdsområde ved Fase 1 perimeter ophævet primo maj
- Arbejdsområde ved klapbro ophævet primo maj (nye permanente bøjer er sat op)
- Arbejdsområde ved Prøvestenskanalen ophævet primo maj (nye permanente bøjer er sat op)
- Fra juli anlagt nyt arbejdsområde langs Lynetteløbet – to nye kajer under opbygning
- Nyt arbejdsområde ved Levantkaj og Fase 2 etableres den 23. oktober.



---

# Sejladsforhold i Lynetteløbet og Kronløbet

## Fra Q3 2023 til Q3 2024

- NY TIDSPLAN: Lynetteløbet lukkes fra den 23. oktober 2023
- Alle benytter Kronløbet
- Løbende dialog med Søfartsstyrelsen om relevante tiltag i Kronløbet

## Fra Q3 2024 til Q1 2026

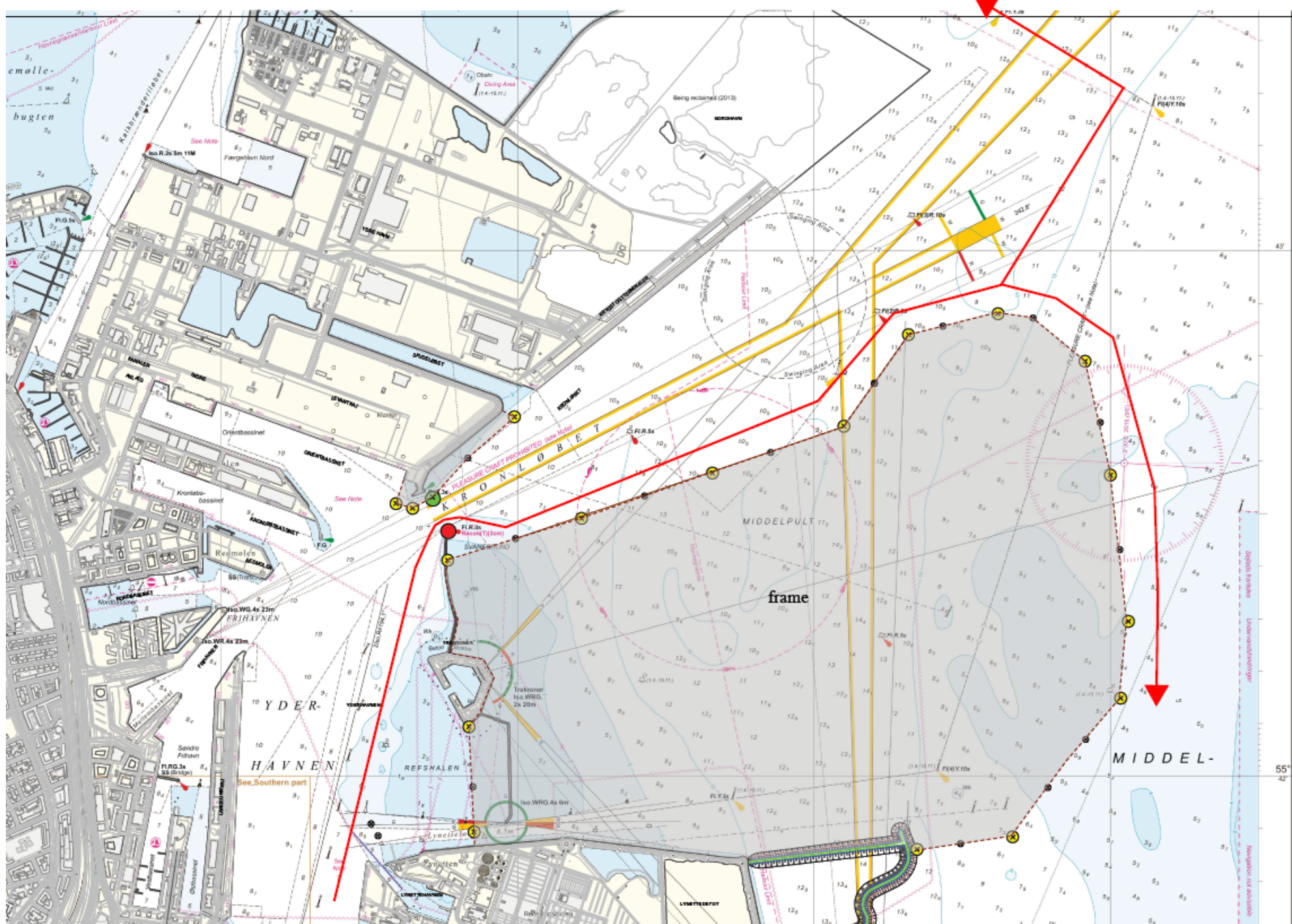
- Nyt arbejdsområde til nordlig perimeter anlægges
- Alle benytter Kronløbet

## Fra Q1 2026 og frem

- Permanent løsning udvikles i dialog med havnens brugere og Søfartsstyrelsen
- Alle benytter Kronløbet

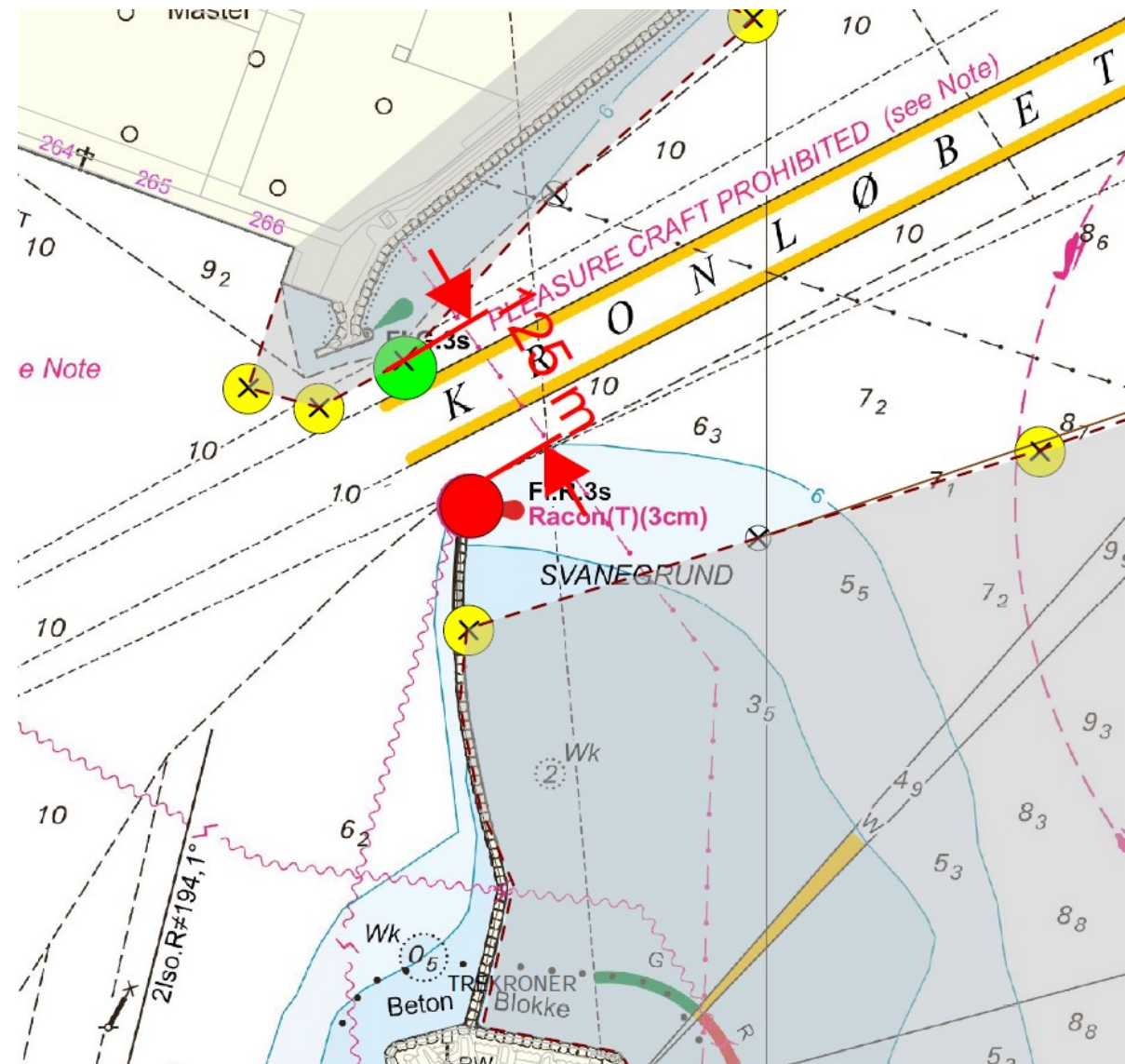
# Q3 2023 Q3 2024

- Opsætning af bøjer afhængig af vejr og vind (ca. 2 uger)
- Løbet er lukket, når bøjer er opsat
- Alle benytter Kronløbet efter lukning af Lynetteløbet
- Fritidssejlad holder **mod syd** i Kronløbet. Rød streg.



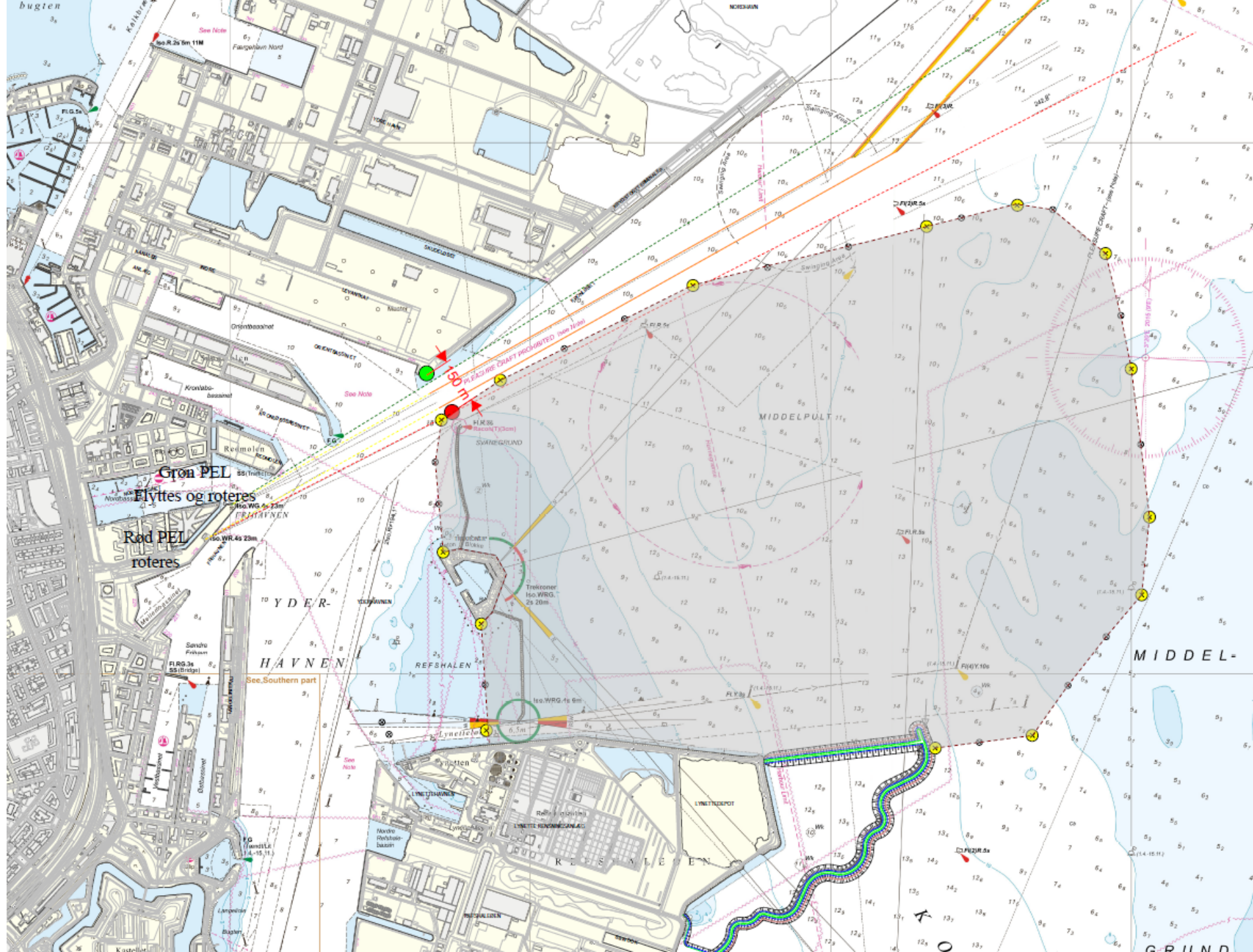
# Indsejling til Kronløbet Q3 2023 – Q3 2024

- Midlertidigt styrbord indsejlingsfyr (grøn prik)
- Arbejdsområde Levantkaj oktober 2023 – marts 2024
- Gennemsejlingsbredde 125 meter
- Dialog med Søfartsstyrelsen om yderligere tiltag



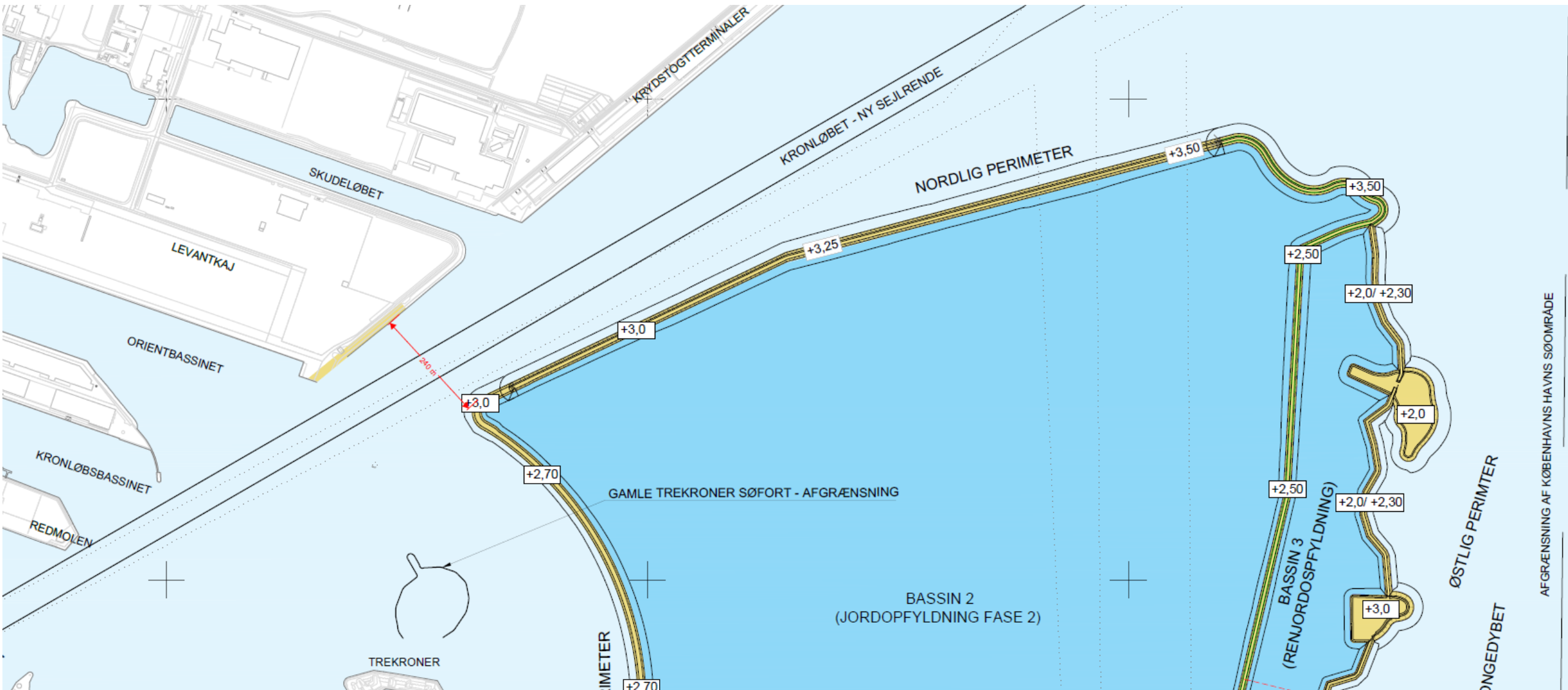
# Q3 2024 – Q1 2026

- Levantkaj rettet ud
- Breder indsejling
- Nyt grønt indsejlingsfyrtårn på Levantkaj
- Arbejdsområde for nordlig perimeter etableret

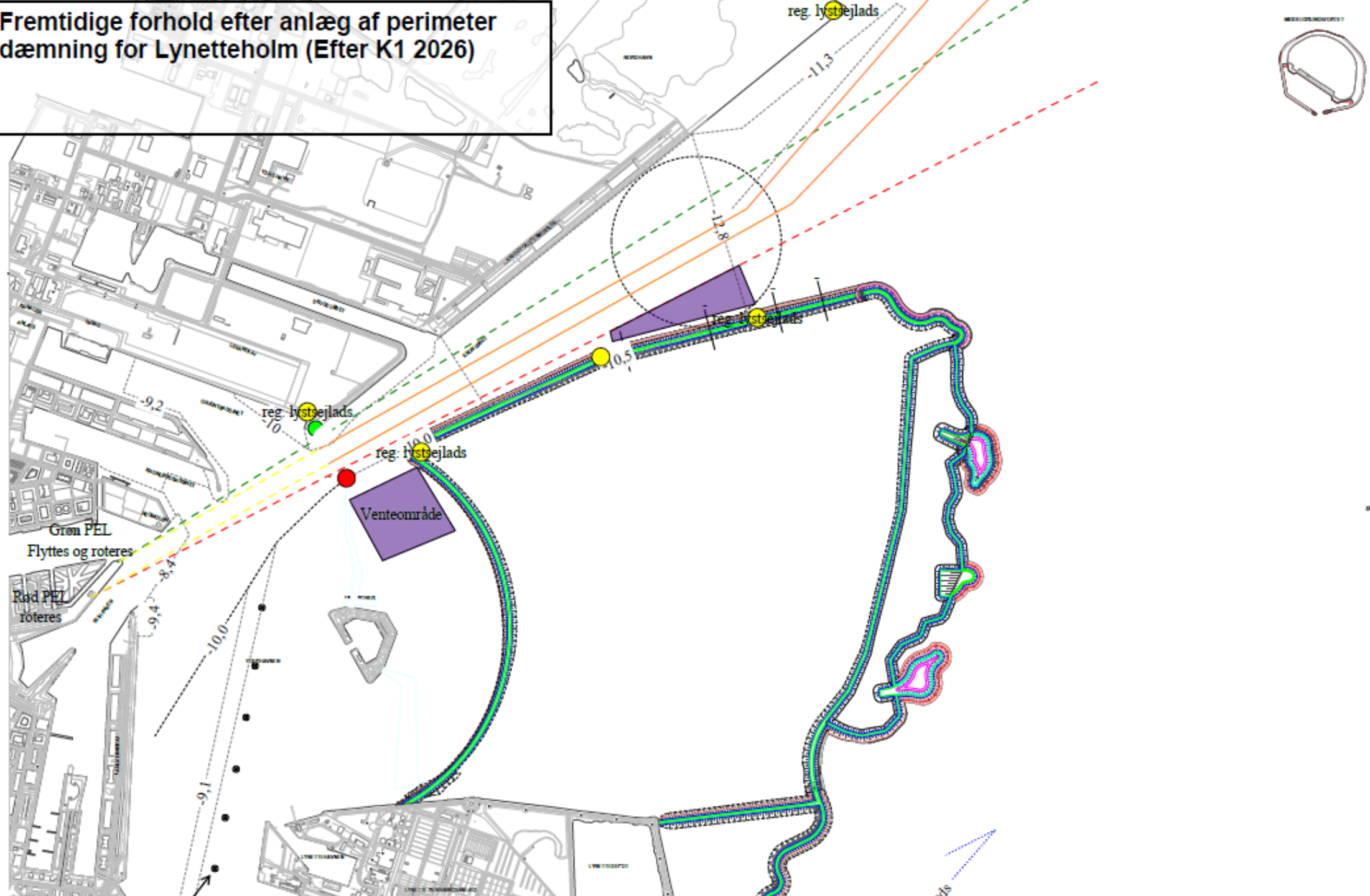




# Efter anlæg af Fase 2 – fra Q2 2026

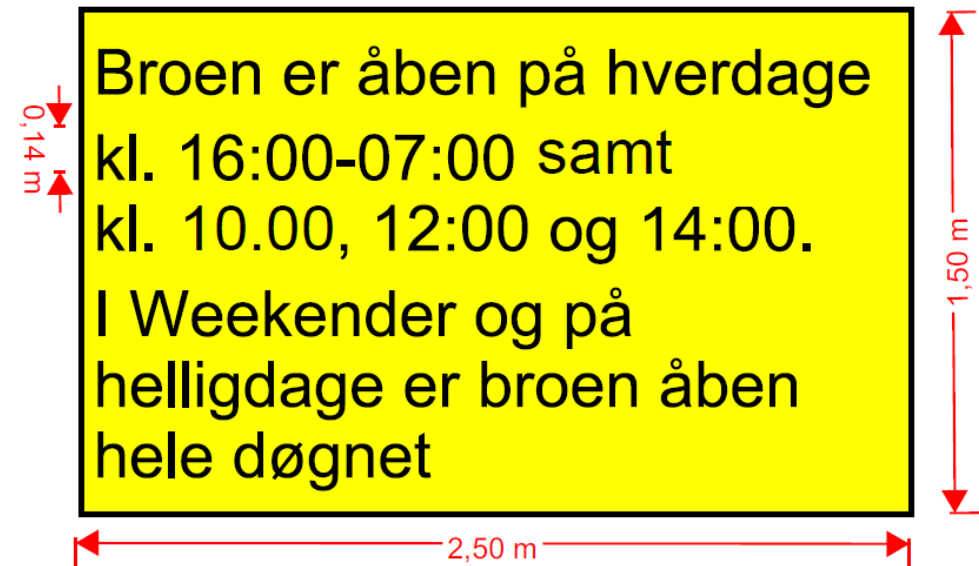


# Fremtidige forhold efter anlæg af perimeter dæmning for Lynetteholm (Efter K1 2026)



# Status på klapbro

- Bemandet bro (By & Havn drifter)
- Er taget i brug den 29. juni 2023 samtidig med jordmodtageanlæg
- 30m flydebro er etableret på hver side af klapbro (anduvningspladser)
- Broens lyssignaler regulerer trafikken ud og ind. Se reglerne for lyssignalet via [www.danskehavnelods.dk](http://www.danskehavnelods.dk)
- Der har været enkelte hændelser, hvor lyssignalet ikke har været respekteret.



---

# Naturtiltag

## Ålegræs

Forsøg med optagning af ålegræs i denne uge.  
Ekspertanbefalinger vedr. genudplantning i proces.

## Havpark

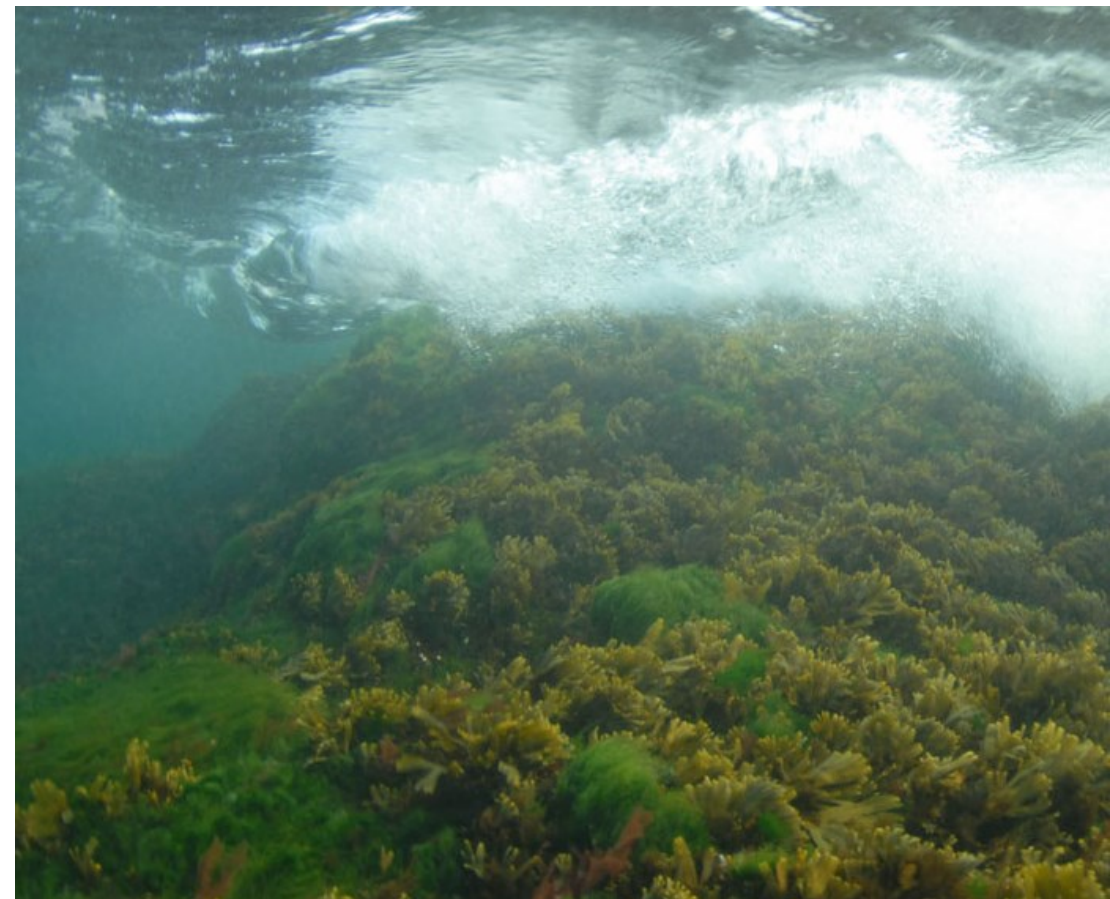
Projekt med stenrev, som skal skabe flere levesteder  
under vandet. Ikke igangsat endnu

## Nyt kystlandskab (og stendæmninger)

Stendæmninger/perimeter og sandstrande med ral,  
større sten mv, hvor ny marin natur kan vokse frem. I  
første omgang holdes møder med Københavns  
Kommune

## Ny følgegruppe og ekspertgrupper for naturtiltag

Senest møde i følgegruppen for naturtiltag blev holdt  
17. august.



# Metro og Østlig Ringvej

- Kommissorium for MKR for Østlig Ringvej er godkendt
- Sund & Bælt skal nu udarbejde en MKR for Østlig Ringvej
- Linjeføring og etablering af tilslutningsanlæg skal ske i samspil med udviklingen af Østhavnen, herunder Prøvestenen, Refshaleøen og Lynetteholm
- Idéfasehøring vedrørende metro M5 er afsluttet



---

# Borgerdialog

Borgersamling om Lynetteholm:

- Endelige anbefalinger offentliggøres den 25. september ved overdragelse til BR

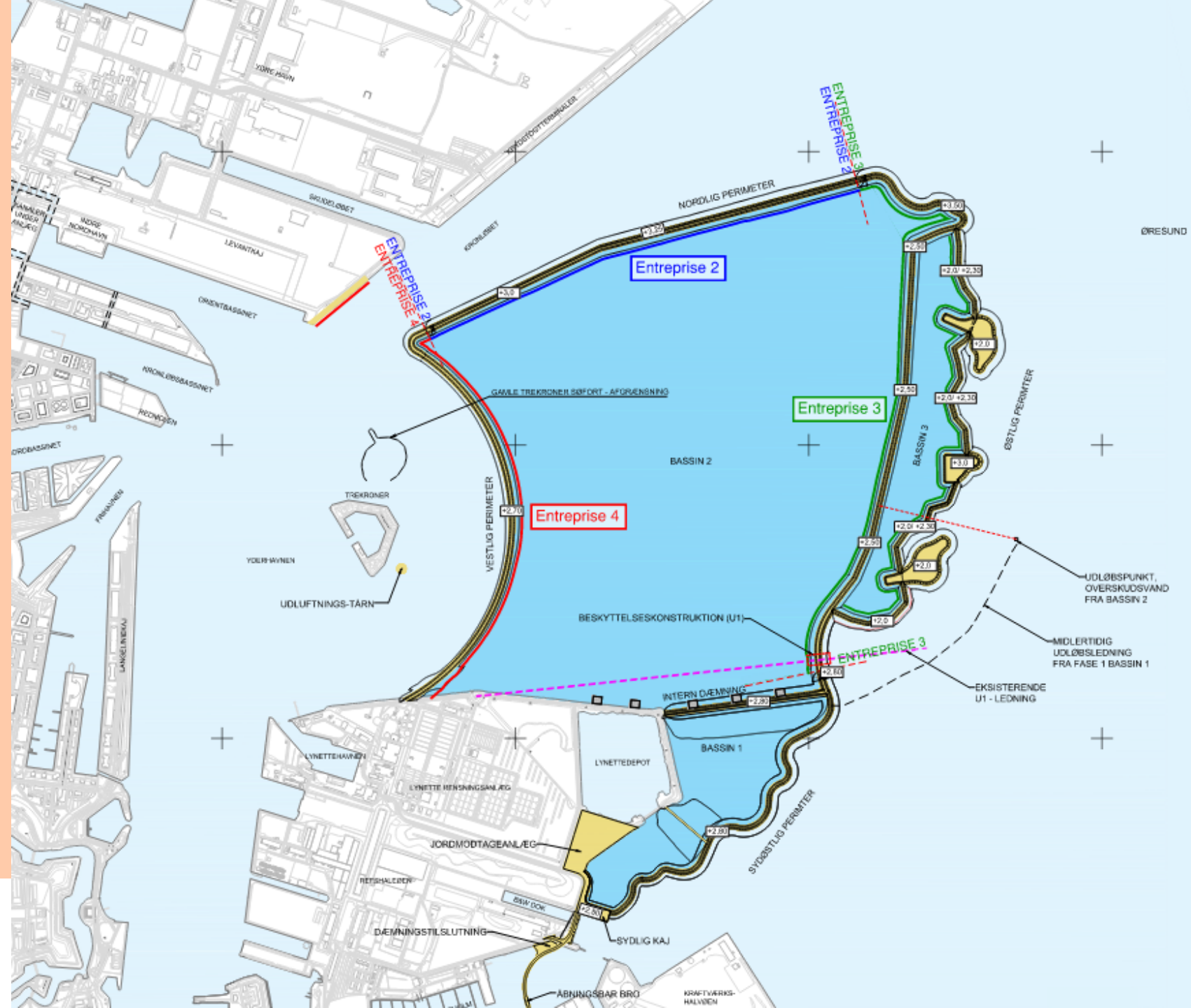
Øvrig borgerdialog:

- Skurvognsmøder for naboer og sejlere: Seneste møde den 28. august.
- Ny særudstilling om Lynetteholm om stormflodssikring. Mulighed for at booke rundvisninger.
- Læs mere om projektet på vores hjemmeside [www.byoghavn.dk](http://www.byoghavn.dk)



# Entrepriser

- Nordlige perimeter:
  - K4 2024 – K1 2026
- Østlig perimeter:
  - K4 2023 – K1 2026
- Vestlig perimeter:
  - K4 2023 – K4 2025



---

# Eventuelt